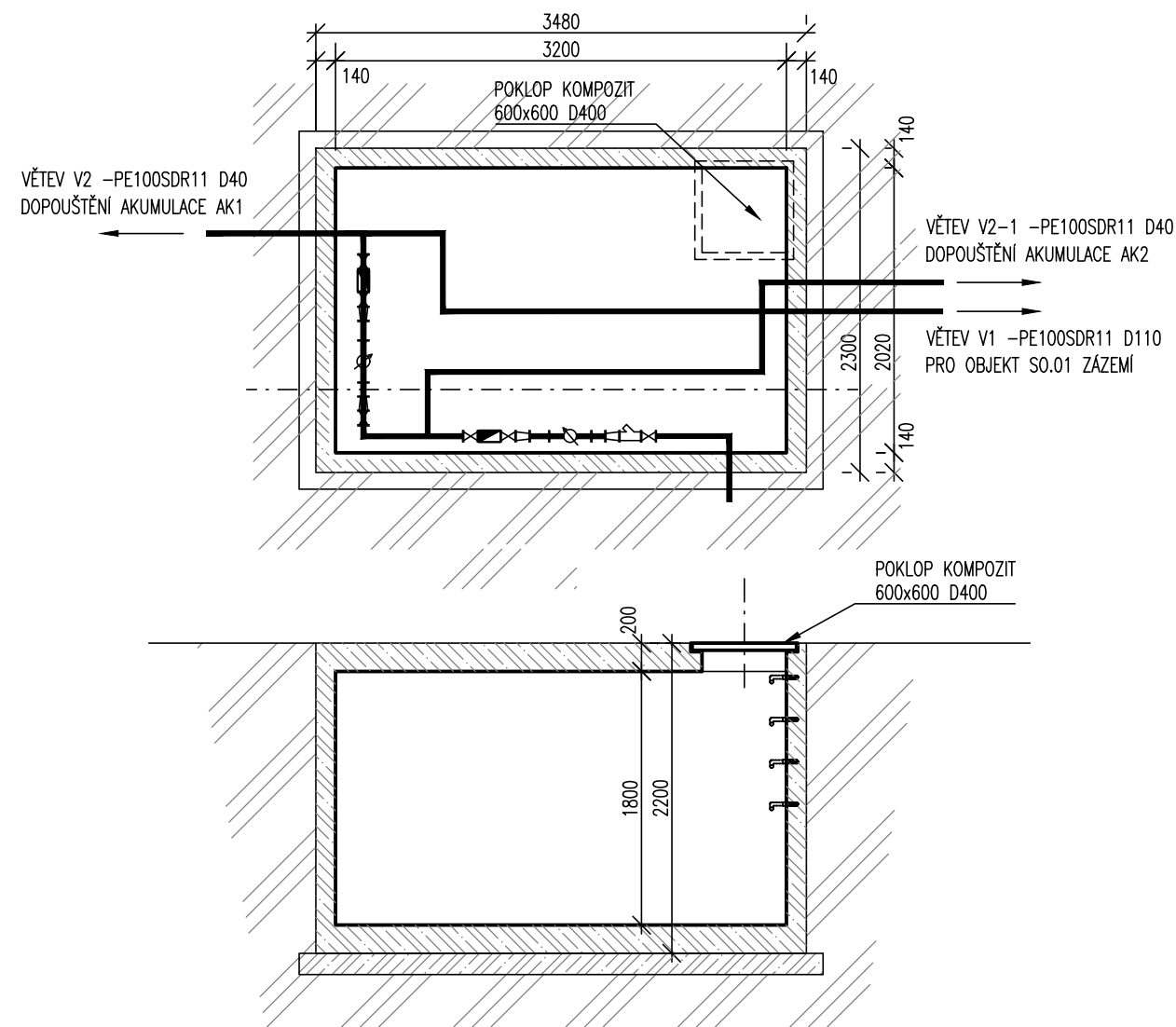
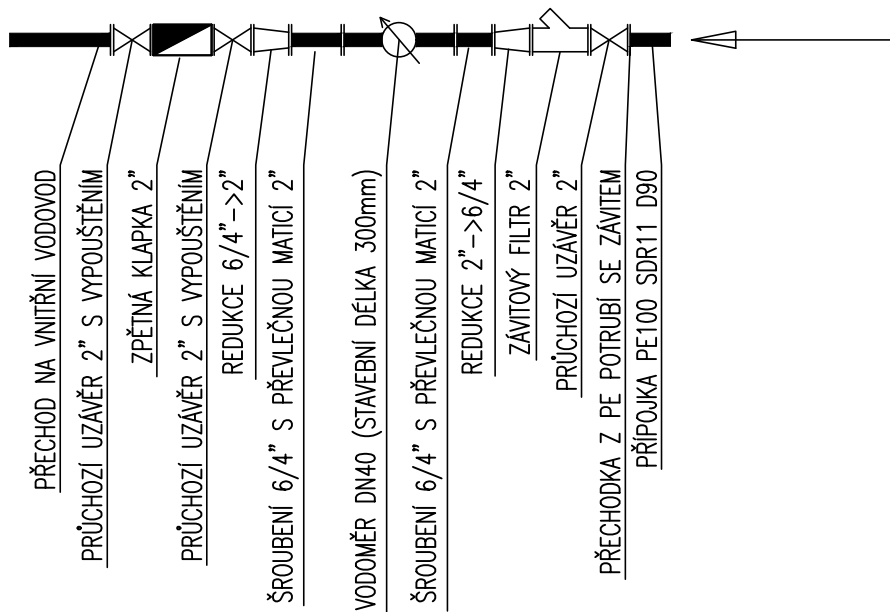


VODOMĚRNÁ ŠACHTA



VODOMĚRNÁ SESTAVA - SCHÉMA

PŘÍPOJKA PE100 SDR11 D110, VODOMĚR DN50, Q3=25m³/hod



název projektu
Revitalizace sportovního areálu Bedřichov

stupeň dokumentace
Sloučené územní a stavební povolení

stavebník
Statutární město Jihlava
Masarykovo nám. 97/1, 586 01 Jihlava
Zástupce: Pavel Svoboda, DiS; pavel.svoboda@jihlava-city.cz

místo stavby
p.č. 129/46, 129/58, 129/108, 129/42, 129/45, 2692, 2697, 2669, 575 a 648/1
k.ú. Bedřichov u Jihlavy [659878]

hap hlavní architekt projektu KonceptArch s.r.o. Ing.arch. Petr Srogončík Za Valem 17, 148 00 Praha 4 Ing.arch. Jiří Suchý		pare
autor projektu Ing. David Sýkora Michal Škvára	kontakt sykora@tzbatelier.cz	

±0,000 = +505,500 m.n.m. Bpv

projektová část
D.1.4.1 - ZTI - AREÁLOVÉ ROZVODY

výkres
D.1.4.1.007 - VODOMĚRNÁ ŠACHTA

datum 13.6.2024	měřítko 1:50	formát 2xA4
--------------------	-----------------	----------------